

# DEMATECH

## PREISANGEBOT / CENOVÁ NABÍDKA

Maschinenart / Druh stroje: Industrielle Getriebe/  
Industrial Transmission/průmyslová převodovka

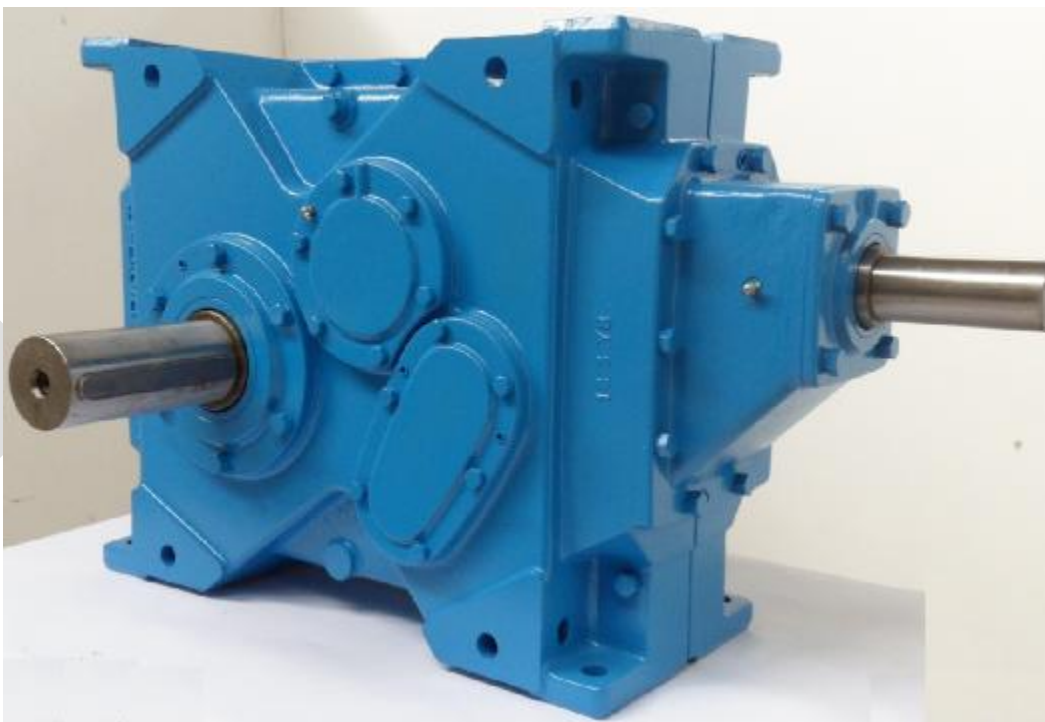
Marke und Typ / Značka a typ: NE23BRN5

Baujahr / Rok výroby: 1993

Hersteller / Výrobce: HANSEN

New, unused/ neu, unbenutzt/ nová, nepoužitá

DEMATECH s.r.o.  
Kubelikova 1224/42  
CZ - 130 00 Praha 3  
IČO: 28072332  
DIČ: CZ28072332  
[dematech.praha@gmail.com](mailto:dematech.praha@gmail.com)  
[www.dematech.cz](http://www.dematech.cz)  
Betrieb/Lager/Provoz/Sklad:  
Korespondenzadresse / koresp.adresa :  
Jinin 78  
CZ - 386 01 Strakonice



Winkelgetriebe zweistufige Reduktion horizontal drehende welle NE23BRN5

N (Minderer mit N-Serie kompakten Gehäuse Vollwelle)

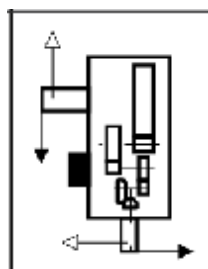
E (Größe E)

2 (Zweistufig)

3 (mit rechtwinkligen horizontalen Wellen)

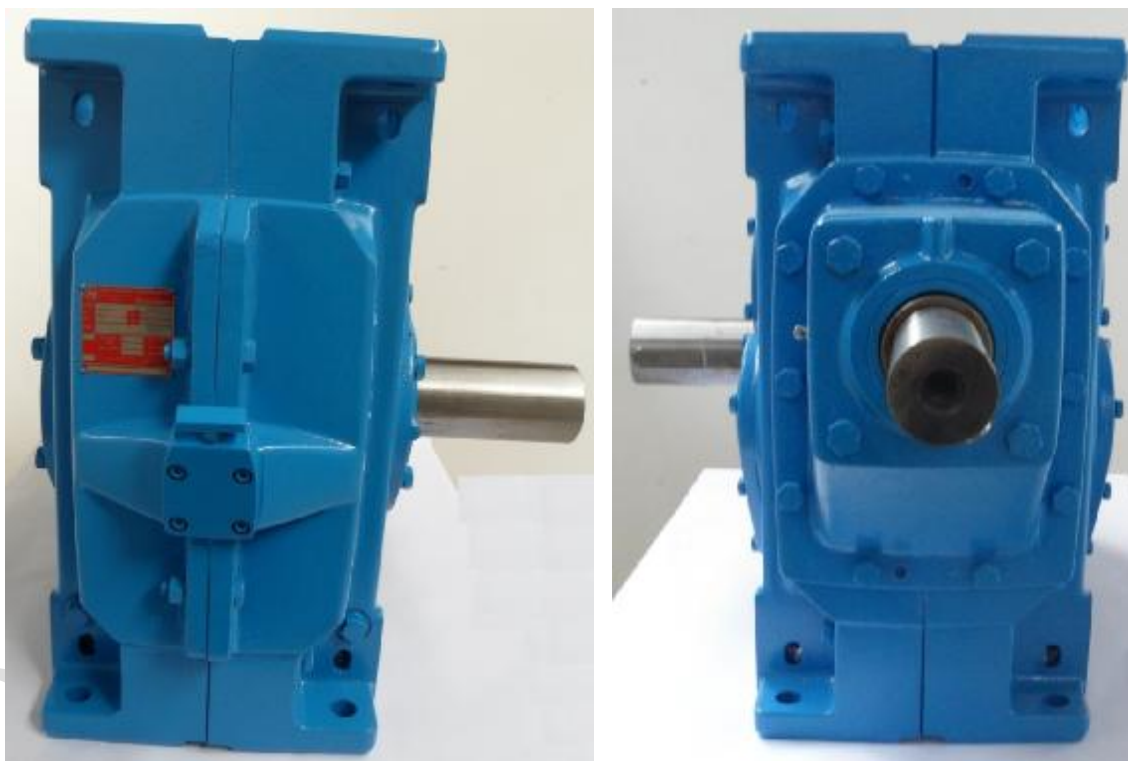
BRN (zeigt das Zusammenstellung Wellenanordnung)

5 (Nennverhältnis)



57 kW  $n_1$  750 u/min  $n_2$  150 u/min

# DEMATECH



**Right Angle Shaft Double Stage Reduction Horizontal Mounting NE23BRN5**

**N (reducer with series N compact housing solid shaft)**

**E (Size E)**

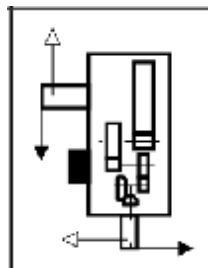
**2 (Double Stage Reduction)**

**3 (with right angle horizontal shafts)**

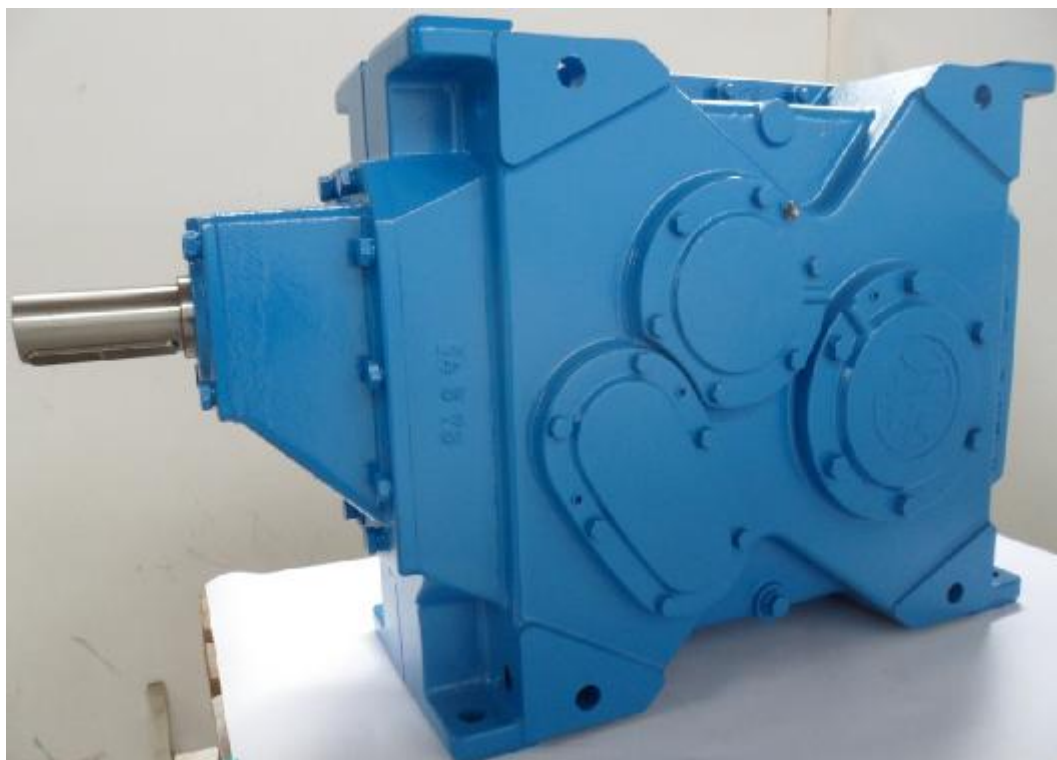
**BRN (indicates the assembly arrangement shaft arrangement)**

**5 (nominal ratio)**

**57 kW n<sub>1</sub> 750 u/min n<sub>2</sub> 150 u/min**



# DEMATECH



Pravoúhlá převodovka s jedním kuželovým a s dvěma čelními soukolími NE23BRN5

N (kompaktní pouzdro, pevná hřídel)

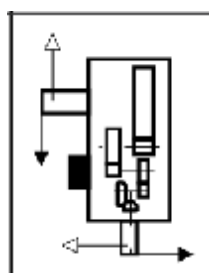
E (velikost)

2 (dvoustupňová)

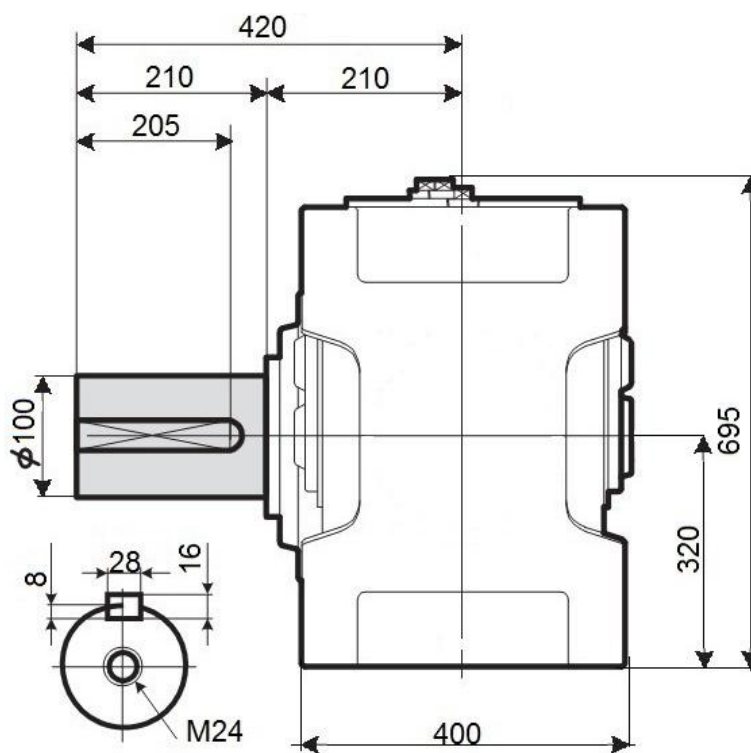
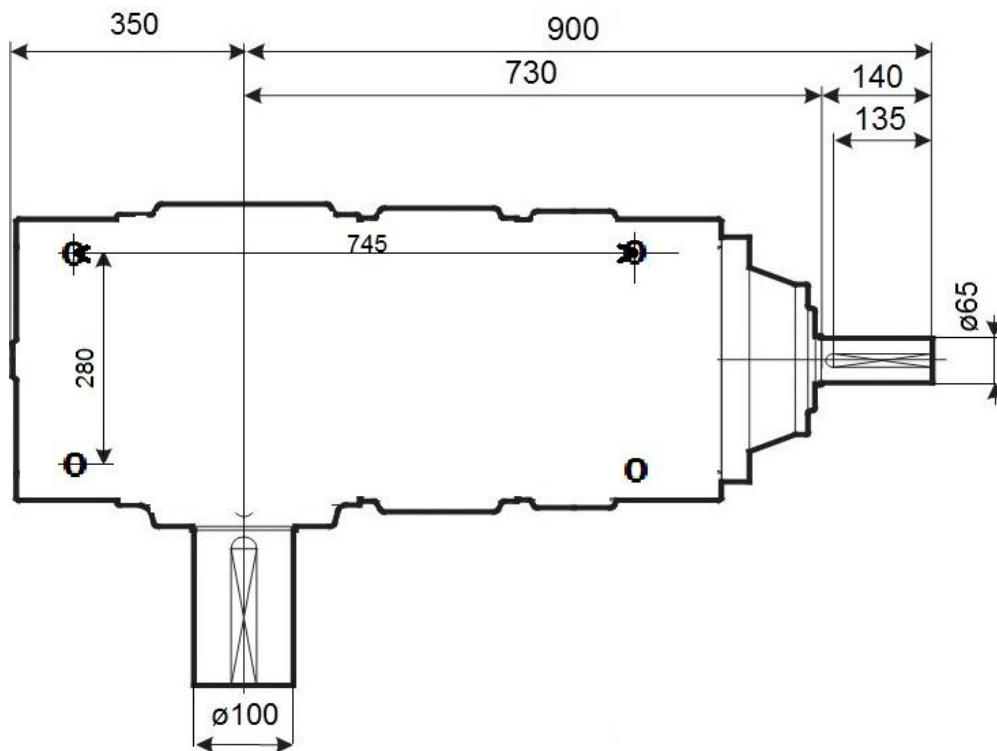
3 (pravouhlá horizontální hřídele)

BRN (uspořádání hřídelí označuje montážní uspořádání)

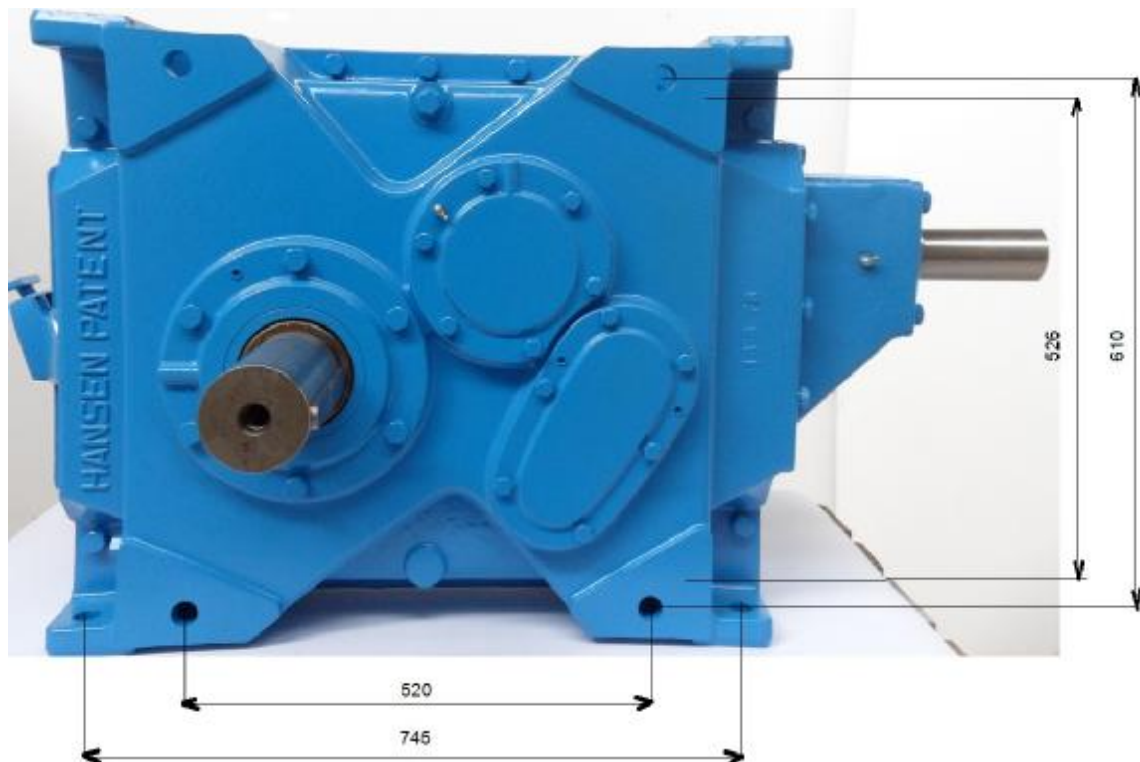
5 (jmenovitý poměr)



57 kW  $n_1$  750 u/min  $n_2$  150 u/min



# DEMATECH



(Změny a chyby v technických datech, popisech a cenách a rovněž meziprodej vyhrazeny !)  
(Änderungen und Irrtümer in den technischen Daten, Angaben und Preisen sowie Zwischenverkauf vorbehalten!)